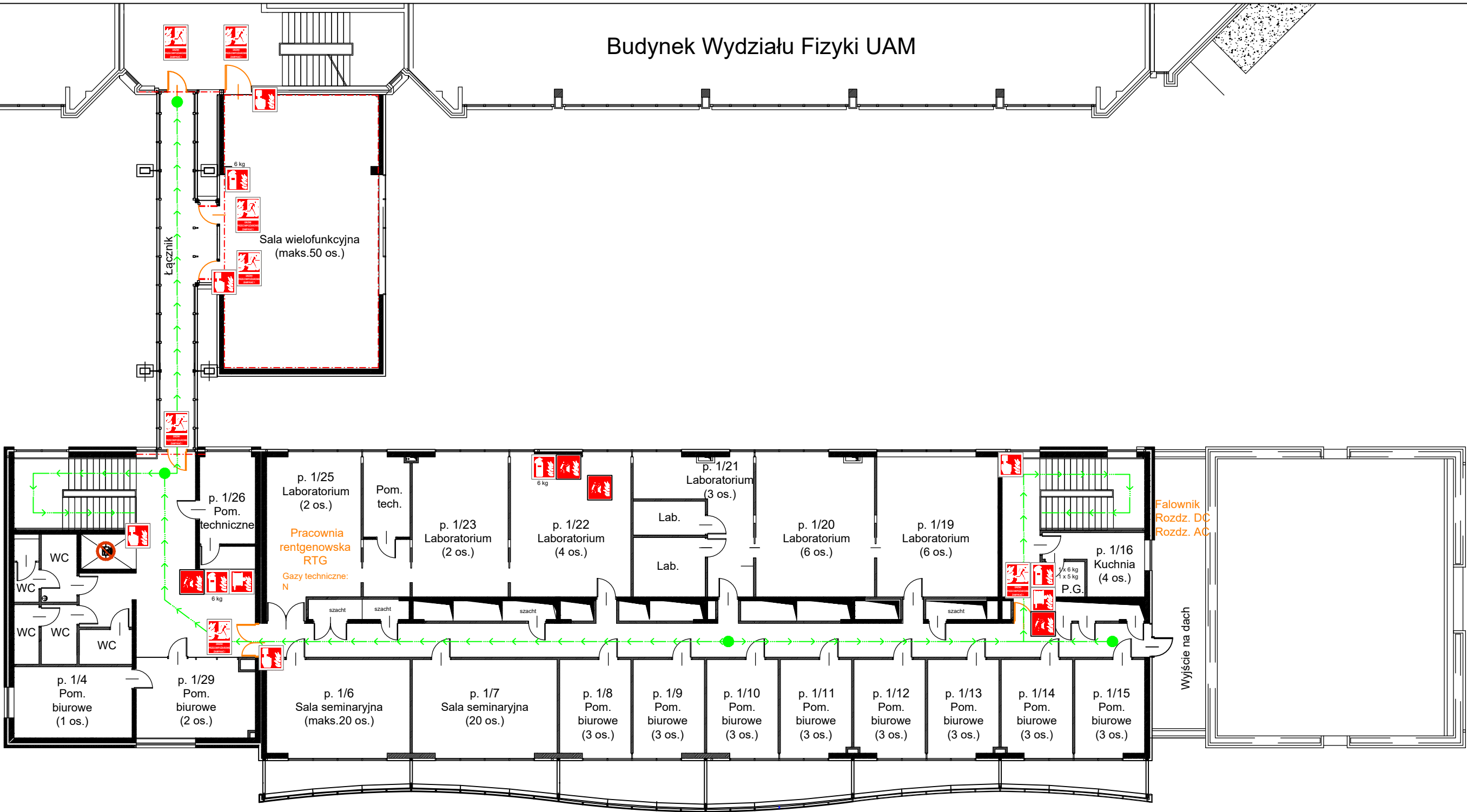


Budynek Wydziału Fizyki UAM



LEGENDA

- Kierunek ewakuacji
- Gaśnica przenośna
- Koc gaśniczy
- Hydrant wewnętrzny 25
- Ręczny Ostrzegacz Pożarowy
- Drzwi przeciwpożarowe
- Granica stref pożarowych
- Nie korzystać z windy w razie pożaru

UWAGI

Powierzchnia wewnętrzna: ok. 1100 m<sup>2</sup>

Przewidywana liczba osób na kondygnacji: 88

Główne materiały palne występujące w pomieszczeniach:

- drewniane meble (materiałowe obicia),
- wyposażenie laboratoriów z tworzyw sztucznych,
- papierowa dokumentacja.

**W laboratoriach mogą znajdować się butle z gazami technicznymi - ich ogrzanie grozi możliwością wystąpienia wybuchu.**

Prawa autorskie tego rysunku są własnością FIREPROOF ZABEZPIECZENIA PRZECIWPOŻAROWE Pawlak Lechowicz Sp. k. Bez odpowiedniej zgody nie może być on wykorzystywany lub reprodukowany			
INWESTYCJA	CNBM ul. Wszechnicy Piastowskiej 3, 61-614 Poznań, nr działki 39/5, powiat Poznań, obręb Umultowo	INWESTOR	Uniwersytet im. Adama Mickiewicza w Poznaniu
JEDNOSTKA PROJEKTUJĄCA	FIREPROOF ZABEZPIECZENIA PRZECIWPOŻAROWE Pawlak Lechowicz Sp. k. ul. Piątkowska 39/17, 60-648 Poznań tel. +48 669 499 726 biuro@fireproof24.pl		NUMER RYSUNKU R4
WYKONANIE RYSUNKU	I PIĘTRO		
OPRACOWAŁ	mgr inż. poż. Kamil Skieresz		PODPIS
BRANŻA	IBP	DATA	01.2024
SKALA	1:200	FORMAT	420x297